


# Como conseguir um financiamento no BNDES

Conheça as diversas linhas de financiamento deste banco federal e saiba como obter capital, aumentar seu lucro e alcançar outro patamar!



BNDES

Financiamento >

Fundo perdido >

M&A >

Lei do Bem >

11 94007 9208 

11 5087 8957 

[www.idrconsultoria.com.br](http://www.idrconsultoria.com.br)



O Banco Nacional de Desenvolvimento Econômico e Social (BNDES) é um banco do Governo criado para promover o crescimento de empresas em todo o Brasil e possui diversas linhas interessantes para atender às suas necessidades de crédito.

**BNDES**

*fidr*

# SOBRE ESSE MATERIAL

## Este material é indicado para:

Empresas de todos os portes que estão em busca de recursos financeiros para capital de giro, desenvolvimento de um novo projeto ou mesmo possuem um plano de expansão em mente.

## Destinado para:

Este material irá ajudar a fornecer dicas e um tutorial sobre como enviar as informações e a documentação necessária para conseguir aprovação de um financiamento nas linhas de crédito disponibilizadas pelo BNDES. Além disso, fornecerá instruções para formatar o seu projeto caso seu pedido seja para linhas de fomento à projetos de inovação.



# INTRODUÇÃO

## O Banco Nacional de Desenvolvimento Econômico e Social - BNDES

Atualmente é um dos principais agentes financiadores do País. Voltado para pequenas, médias e grandes empresas, o órgão possui muitas linhas e programas para os mais diversos tipos de iniciativas.

A instituição oferece dezenas de linhas de financiamento para as mais variadas finalidades, desde modernização, ampliação, aumento da capacidade produtiva, construção de novas plantas ou ainda novos empreendimentos. Também possui programas de empréstimo para compra de máquinas e equipamentos, inovação tecnológica e apoio ao agronegócio.

Com equipe especialista em aprovar empréstimos no BNDES, a [idr consultoria](#) tem auxiliado empresas de diversos portes a aprovar milhões em financiamento nas principais linhas do banco.

Neste ebook, tivemos o cuidado de separar as informações essenciais sobre as principais linhas e outras orientações essenciais para conseguir a aprovação de um pedido de financiamento.

Ao final, você vai entender melhor como funciona um processo de empréstimo no BNDES, além de saber quais as principais linhas de financiamento disponíveis para a sua empresa. Com certeza, ao ler nosso material, você estará um passo mais perto de conseguir um empréstimo que pode significar a reviravolta do seu negócio.

**Boa leitura!**



# 01

O QUE O  
**BNDES**  
PODE FAZER  
PELA SUA  
EMPRESA

Yidr

# O QUE O BNDES PODE FAZER PELA SUA EMPRESA

Os empreendedores mais experientes normalmente possuem um feeling mais apurado em relação ao momento de expandir a empresa. E quando falamos expansão não é só aumentar a linha de produção, mas sim de qualquer movimento em direção a levar a empresa a outro patamar.

Sabemos que para crescer – em qualquer setor – é necessário investir. Neste ponto, alguns dos maiores empresários e líderes às vezes ficam engessados e com receio de tomar os próximos passos. Eles sabem o que precisa ser feito, mas na maioria das vezes usar somente o caixa da empresa não é suficiente para acelerar os investimentos na velocidade necessária.

Nestas situações, captar um financiamento abre portas para a viabilização das ações necessárias para a expansão orgânica da empresa.

Como exemplo podemos citar investimento em marketing, desenvolvimento de produtos, tecnologias, aumento da área comercial, aquisição de empresas, internacionalização, ampliação de fábricas, dentre outras. Além disso, o crédito elimina problemas de capital de giro e fluxo de caixa, ou seja, diminui a quantidade de vezes que a empresa entra no cheque especial no dia a dia pagando um juros abusivos, e no longo prazo pode minimizar a necessidade de um investidor privado. E sejamos sinceros: geralmente é a única forma de executar um grande novo projeto.

Nesta linha, o BNDES possui diversas opções de crédito com juros, carência e prazo de amortização bem benevolentes, que nós da **idr** chamamos de “empréstimo de pai para filho”, pois é interesse do governo fortalecer as empresas nacionais, ajudando elas a crescerem de forma financeiramente saudável.



# O QUE O BNDES PODE FAZER PELA SUA EMPRESA

Algumas linhas de financiamento chegam a dar mais de 24 meses de carência - o que proporciona um fluxo de caixa extremamente saudável para viabilização de investimentos. Um exemplo é a linha BNDES Automático, que permite operações com até dez anos de duração e dois anos inteiros de carência.

O BNDES também apresenta algumas vantagens extras para as empresas, explicadas na próxima seção.

## Blog IDR

**Para saber mais,  
ter acesso a outros  
Ebooks e materiais  
interessantes não  
deixe de ler nosso blog:**



**ACESSE JÁ >**



# O QUE O BNDES PODE FAZER PELA SUA EMPRESA

## 1 | Criar um bom relacionamento com o Governo

Quando a empresa pede um financiamento no BNDES, isto pode ser início de uma estratégia de longo prazo de relacionamento com o banco e com outros órgãos do governo de forma geral.

Ter o empréstimo aprovado facilita em muito a obtenção de empréstimos no futuro, pois o BNDES e sua equipe já estará familiarizado com a empresa. Até mesmo levanta a possibilidade do BNDES virar sócio da empresa, como já aconteceu no passado. Além disso, ter o “selo do BNDES” facilita também a captação de recursos de outros órgãos, como por exemplo a FINEP ou CNPQ, pois as agências do governo gostam de apoiar empresas já financiadas. Tanto elas já passaram pelo crivo de um órgão do governo antes, como também se deve dar continuidade a iniciativas do governo já realizadas.

## 2 | Construir e melhorar a imagem da empresa

O BNDES possui uma equipe especializada em análise de crédito e possui regras rígidas em relação à governança da empresa. Deste modo, o “selo BNDES” atesta que sua empresa é robusta, possui regras de governança bem fundamentadas e uma equipe de alto nível, o que é bem visto pelo mercado.

## 3 | Melhoria da organização financeira

Um dos benefícios indiretos é as consequências na [organização interna financeira da empresa](#). Para comprovar o uso do dinheiro, o BNDES exige uma elaborada prestação de contas. Isso implica em melhorias na gestão das finanças e balanços da empresa como um todo, além de auditorias para mitigar erros.





# 02

**SAIBA QUAL  
O PORTE  
DA SUA  
EMPRESA**

## SAIBA QUAL O PORTE DA SUA EMPRESA

Captar um financiamento do BNDES é sempre uma boa opção para a empresa conseguir rapidamente um aumento expressivo no caixa, o que pode servir tanto para sanar suas necessidades de capital de giro de curto prazo quanto para viabilizar novos projetos. Ou mesmo para realizar uma nova iniciativa que garanta um crescimento orgânico e substancial.

Realmente, o financiamento de bancos do Governo é uma opção excelente e pode economizar milhões para sua empresa na forma de juros mais baixos na hora de quitar a dívida. No entanto, como não existe almoço grátis, conseguir essa modalidade de empréstimo demanda trabalho e uma certa burocracia. Por isso, é interessante conhecer o caminho das pedras e contar com algumas dicas de especialistas, principalmente para evitar alguns que podem ocorrer no meio do processo.

Como exemplo de erro, uma situação que ocorre é o empresário não saber o real tamanho da sua empresa. Isso é fundamental porque o porte é um dos critérios essencial de classificação dos programas de financiamento. Existem linhas para diferentes fins e para empresas de diferentes tamanhos.

Deste modo, é importante que você entenda as regras utilizadas pelos diferentes órgãos do Governo para classificar o tamanho de uma empresa. Falaremos a seguir sobre estes critérios.

Siga nosso  
LinkedIn



# SAIBA QUAL O PORTE DA SUA EMPRESA

O BNDES classifica seus clientes em função do porte, o que permite uma atuação adequada às características de cada segmento por meio da oferta de linhas, programas e condições específicas. A classificação de porte é realizada conforme a Receita Operacional Bruta (ROB) das empresas ou conforme a renda anual de clientes pessoas físicas. Quando a empresa integrar um grupo econômico, a classificação do porte considerará a ROB (Receita Operacional Bruta) consolidada do grupo.

O banco considera o apoio a micro, pequenas e médias empresas como prioritário, de modo que oferece condições especiais com o objetivo de facilitar o acesso ao crédito. Geralmente isto se dá por meio do cartão BNDES e algumas linhas para PMEs terceirizadas via bancos regionais, como por exemplo o BNDES MPME, voltado para projetos de inovação.

Confira a classificação do tamanho da empresa para ao **BNDES**:

- ① **Microempresa: Receita anual igual ou inferior a R\$ 360 mil;**
- ② **Pequena empresa: Receita bruta superior a R\$ 360 mil e igual ou inferior a R\$ 3,6 milhões;**
- ③ **Média empresa: Maior do que R\$ 3,6 milhões e menor ou igual a R\$ 300 milhões;**
- ④ **Grande empresa: Maior do que R\$ 300 milhões.**

Fora a classificação do porte da empresa, existe uma série de critérios que a empresa precisa cumprir antes de pedir um financiamento aos bancos públicos. É fundamental segui-los para assegurar que sua empresa possui as condições necessárias para conseguir a aprovação.



# 03

## PRINCIPAIS LINHAS DO **BNDES** POR PORTE

# PARA GRANDES EMPRESAS

## BNDES FINAME

Empresas de qualquer porte podem financiar a produção e a comercialização de máquinas e equipamentos novos, de fabricação nacional e credenciados no BNDES. Os prazos de carência e amortização devem ser definidos de acordo com a capacidade de pagamento da beneficiária e do grupo econômico, respeitando o prazo total de, no máximo, 60 meses.

**VEJA DICAS PARA  
APROVAR O SEU  
PROJETO NO FINEM  
AQUI.**

## BNDES FINEM

O BNDES oferece condições melhores de crédito para projetos de ampliação, expansão e modernização do seu negócio. Uma das soluções que melhor atende às necessidades das empresas é o BNDES FINEM. Essa é uma linha voltada para financiamento acima de R\$ 20 milhões.

Desde 2017 a instituição prioriza os projetos que devem gerar benefícios para a sociedade, analisando através de qualificadores (temas considerados prioritários para o banco).

Se mais de um qualificador for identificado, as condições de apoio podem aumentar.



## PARA GRANDES EMPRESAS

### FINAME BK Produção

Empresas fabricantes de todos os portes, com sede e administração no País podem solicitar financiamento no FINAME BK Produção. Essa linha é indicada para indústrias que fabricam equipamentos para a produção de máquinas, equipamentos, bens de informática e automação, já negociados com o comprador. Também entra como itens financiáveis o capital de giro associado a produção de bens sob encomenda.



### BNDES Finame –Moderniza BK

Se por acaso sua intenção com um financiamento do BNDES é modernizar as máquinas e os equipamentos que estejam em operação no território nacional, essa linha é interessante para sua empresa. Existem duas modalidades operacionais onde o apoio financeiro pode ser concedido:

#### 1 | BNDES Finame-Moderniza BK Proprietário

Financiamento à empresa que contrata, voltado para aquisição ou modernização de máquinas e equipamentos.

#### 2 | BNDES Finame-Moderniza BK Fornecedor

Financiamento à empresa contratada, para facilitar o capital de giro necessário à fabricação das máquinas e equipamentos.



## PARA GRANDES EMPRESAS

### **BNDES Giro**

Todas as empresas precisam de capital de giro para operacionalizar suas operações. Essa linha é voltada para oferecer dinheiro com juros mais baixos para viabilizar as movimentações do fluxo de caixa. Pode solicitar esse financiamento empresas sediadas no País (exceto empresas estatais estaduais ou municipais e empresas federais dependentes do Tesouro Nacional), individuais de responsabilidade limitada, empresários individuais com CNPJ regularmente inscrito, cooperativas e conselhos de fiscalização profissional.

**PARA SABER MAIS SOBRE  
CAPITAL DE GIRO NO  
BNDES, INDICAMOS A  
LEITURA DESSE POST!**

### **BNDES Finame – BK Aquisição e Comercialização**

Financiamento para aquisição e comercialização de máquinas, equipamentos, sistemas industriais, bens de informática e automação, ônibus, caminhões e aeronaves executivas. Podem solicitar essa linha empresas sediadas no País, administração pública, empresários individuais e microempreendedores, produtores rurais (pessoa física residente e domiciliada no País), transportadores autônomos de carga e pessoas físicas.



## PARA GRANDES EMPRESAS

### **BNDES Automático**

Pode ser utilizado para financiar projetos de investimento em geral de até R\$ 20 milhões. É destinado para obras civis, montagens, instalações, aquisição de máquinas e equipamentos, pesquisa e desenvolvimento, atualização tecnológica, despesas pré-operacionais, gastos com comercialização, treinamento, reformas e capital de giro associado. As condições de juros, carência e prazo de amortização são definidas durante a análise da operação. Dependendo do tipo de investimento a ser realizado, os juros podem ter parcelas a custo TLP e outra parte a custo SELIC, a depender das prioridades do BNDES - além de uma remuneração definida pelo BNDES.



### **BNDES INOVAGRO**

Podem solicitar essa linha é voltada à produtores rurais, tanto pessoas físicas quanto jurídicas, e cooperativas. Voltada para incorporação de inovações tecnológicas nas propriedades rurais, visando ao aumento da produtividade e melhoria de gestão.

---

Que tal não ter dor de cabeça e contar com os especialistas da idr para captar o financiamento do BNDES?

---

**CONTATE AGORA >**





# PARA MÉDIAS EMPRESAS

## **BNDES MPME Inovadora**

O Programa de Financiamento às Micro, Pequenas e Médias Empresas (MPME) do BNDES é a outra linha ideal para empresas inovadoras que faturam até R\$ 90 milhões. É mais uma iniciativa do Governo para fomentar o desenvolvimento tecnológico nas PMEs. Esta linha é operacionalizada de forma terceirizada pelos bancos regionais de **fomento**. No estado de São Paulo, por exemplo, o banco que disponibiliza a linha é a **Desenvolve SP**, no Rio de Janeiro é a **AgeRio**, em Minas Gerais é o **BDMG**, na região Sul é o **Banrisul** e o **BRDE** e por aí vai.

**VEJA AQUI SE SUA  
EMPRESA ATENDE OS  
CRITÉRIOS DO BNDES  
MPME INOVADORA.**

## **BNDES FINEM**

Pode ser utilizado para financiar projetos de investimento em geral com valores superiores a R\$ 20 milhões. Financia a parte de obras civis, montagens, instalações, aquisição de máquinas e equipamentos, pesquisa e desenvolvimento, atualização tecnológica, despesas pré-operacionais, gastos com comercialização, treinamento, reformas e capital de giro associado.

## **BNDES Automático**

Pode ser utilizado para financiar projetos de investimento em geral de até R\$ 20 milhões. É destinado para obras civis, montagens, instalações, aquisição de máquinas e equipamentos, pesquisa e desenvolvimento, atualização tecnológica, despesas pré-operacionais, gastos com comercialização, treinamento, reformas e capital de giro associado. As condições de juros, carência e prazo de amortização são definidas durante a análise da operação.



# PARA PEQUENAS EMPRESAS

## **BNDES MPME Inovadora**

O Programa de Financiamento às Micro, Pequenas e Médias Empresas (MPME) do BNDES é a outra linha ideal para empresas inovadoras que faturam até R\$ 90 milhões. É mais uma iniciativa do Governo para fomentar o desenvolvimento tecnológico nas PMEs. Esta linha é operacionalizada de forma terceirizada pelos bancos regionais de [fomento](#). No estado de São Paulo, por exemplo, o banco que disponibiliza a linha é a [Desenvolve SP](#), no Rio de Janeiro é a [AgeRio](#), em Minas Gerais é o [BDMG](#), na região Sul é o [Banrisul](#) e o [BRDE](#) e por aí vai.

**Siga nosso  
Facebook**



## **BNDES Microcrédito Empreendedor**

Financiamentos de até R\$ 20 mil a microempreendedores formais e informais.

Esta linha é operada via uma lista de agentes credenciados pelo banco.

[Clique aqui para ver a lista completa](#)

## **Cartão BNDES**

O cartão oferece crédito pré-aprovado com as boas taxas de juros, facilitando a aquisição de máquinas, equipamentos e inúmeros itens necessários para a operação de pequenas e médias empresas.



**04**

**PRINCIPAIS  
LINHAS DE  
FINANCIAMENTO  
POR SETOR**

# LINHAS DE FINANCIAMENTO POR SETOR



## PARA TECNOLOGIA

### **BNDES MPME Inovadora**

Financiamentos de até R\$ 20 milhões para projetos de inovação realizados por micro, pequenas e médias empresas (MPMEs) de faturamento anual de até R\$ 90 milhões.

### **BNDES Finem – Tecnologia da Informação**

Financiamento a partir de R\$ 10 milhões para investimentos e planos de negócios de empresas de software e serviços de TI incluindo Data Centers, Contact Centers, e ITES – BPO (Antigo BNDES Prosoft Empresa).

### **BNDES Finem – Telecomunicações**

Financiamento a partir de R\$ 20 milhões para a universalização da banda larga e para a expansão e modernização da infraestrutura de telecomunicações.



## AGRONEGÓCIO

### **BNDES Finem – Agropecuária**

Financiamento para produção, armazenagem e processamento de alimentos para uso humano e animal.

### **Inovagro**

Financiamento para incorporação de inovações tecnológicas nas propriedades rurais, visando ao aumento da produtividade e melhoria de gestão.

### **Programa ABC**

Financiamento a investimentos que contribuam para a redução de impactos ambientais causados por atividades agropecuárias.



# LINHAS DE FINANCIAMENTO POR SETOR



## INDÚSTRIA

### **BNDES Finem – Apoio à produção de bens de capital**

Financiamento a partir de R\$ 10 milhões para empresas do setor de bens de capital e sua cadeia.

### **BNDES Finem – Apoio à engenharia nacional**

Financiamento a partir de R\$ 10 milhões para projetos e serviços de engenharia em setores estratégicos, visando estimular o aprimoramento das competências e do conhecimento técnico no País (Antigo BNDES Proengenharia).

### **BNDES Finem – Infraestrutura Logística:**

Financiamento a partir de R\$ 20 milhões para expansão e modernização da infraestrutura logística do país.

### **FINAME BK Produção**

Financiamento para indústrias que fabricam equipamentos para a produção de máquinas, equipamentos, bens de informática e automação, já negociados com o comprador.

### **BNDES Finame – Moderniza BK**

Financiamento à modernização de máquinas e equipamentos instalados no país, com fornecimento contratado com os proprietários dos bens.

### **BNDES Finame – BK Aquisição e Comercialização:**

Financiamento para aquisição e comercialização de máquinas, equipamentos, sistemas industriais, bens de informática e automação, ônibus, caminhões e aeronaves executivas.



# LINHAS DE FINANCIAMENTO POR SETOR

## **BNDES Giro – Programa BNDES de Capital de Giro**

Financiamento para capital de giro.

## **BNDES Automático – Projetos de Investimento**

Financiamento de até R\$ 20 milhões para projetos de investimento de empresas de todos os setores.

Montar toda esta documentação dá trabalho. Caso você queira ajuda, que tal contar com os consultores especializados da **idr consultoria**?

## Conheça também o banco do seu estado

Desenvolve SP SAIBA MAIS >

AGERIO SAIBA MAIS >

Fomento PR SAIBA MAIS >

Desenbahia SAIBA MAIS >

BDMG SAIBA MAIS >



# LINHAS DE FINANCIAMENTO POR SETOR

## ENERGIA

### **BNDES Finem – Geração de energia**

Financiamento a partir de R\$ 20 milhões para expansão e modernização da infraestrutura de geração de energia a partir de fontes renováveis e termelétricas a gás natural no País.

### **BNDES Finem – Transmissão**

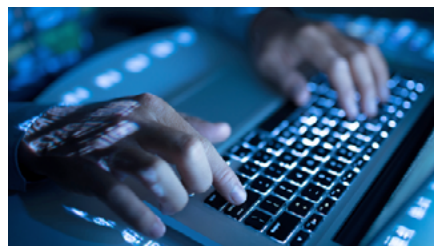
Financiamento a partir de R\$ 20 milhões para expansão e modernização da infraestrutura de transmissão de energia do País.

### **BNDES Finem – Eficiência Energética**

Financiamento a partir de R\$ 10 milhões para projetos voltados à redução do consumo de energia e aumento da eficiência do sistema energético nacional.

**CONHEÇA AINDA OUTRAS  
INICIATIVAS DO BNDES:**

**BNDES COMEÇA  
A INVESTIR EM  
INTERNET DAS  
COISAS (IOT)**



**ACESSE JÁ >**



# 05

**COMO FUNCIONA  
O PROCESSO DE  
FINANCIAMENTO  
DO **BNDES****



# COMO FUNCIONA O FINANCIAMENTO DO BNDES

Saber como funciona o processo de financiamento do BNDES vai te ajudar (e muito) na hora de conseguir o crédito. Existem alguns pontos fundamentais que precisam ser levados em conta:

**1 | As melhores operações com o banco** costumam levar alguns meses, de modo que se a empresa precisa de capital rápido é melhor procurar **outras opções**. As linhas do BNDES são ideais para grandes projetos de investimento, como por exemplo, ampliações, construções de novas linhas de equipamentos, projetos de inovação, desenvolvimento tecnológico, exportações, internacionalização, aquisição de outras empresas, investimentos em marketing, etc.

**2 | O BNDES exige uma documentação** extensa no pleito, principalmente quando se tratam de operações voltadas ao desenvolvimento tecnológico, que possuem as menores taxas de juros entre todas as linhas. Neste caso, contar com uma consultoria como a idr pode ajudá-lo a **agilizar o processo**.

**3 | O banco possui cláusulas contratuais** mais “chatinhas” do que outras agências, como por exemplo, a **FINEP** ou os bancos regionais como o **Desenvolve SP, AgeRio, BDMG, Badesc**, etc. Assim, vale a pena analisar estes pontos com calma antes de escolher a melhor linha de financiamento para a sua empresa, antecipando problemas antes que eles apareçam.



# COMO FUNCIONA O FINANCIAMENTO DO BNDES

**4 |** Quando uma empresa solicita um financiamento para um banco do Governo é de praxe que as instituições financeiras peçam garantias no processo. Lembre-se de que o banco é um órgão que avalia cuidadosamente os riscos antes de tomar qualquer decisão.

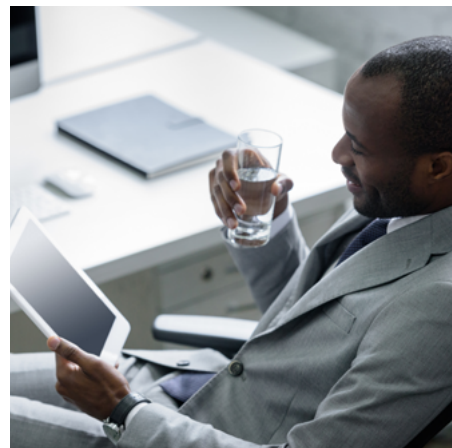
Saiba aqui quais as **garantias aceitas** pelo **BNDES**.

Vale ressaltar que **sem garantias** não existe financiamento aprovado.



## Newsletter

Para ter acesso a conteúdos semelhantes a este, ver notícias, editais e novas linhas de crédito assine nossa newsletter.



Quero receber >

Quer entender mais sobre como funciona as garantias em um financiamento?

Baixe agora o ebook **“O que são garantias?”**



BAIXE GRÁTIS >

# 06

**ENVIO DA  
DOCUMENTAÇÃO**

# ENVIO DA DOCUMENTAÇÃO

## 1 | Escolha a melhor linha para sua empresa

O banco possui diversos programas voltadas para setores específicos, como Software (FINEM TI) Farmácia (Profarma), Plástico (Proplástico), Química (PADIQ), entre outros com condições diversas. Uma delas pode ser a ideal.

Caso sua necessidade de capital seja mais genérica, como ampliação, capital de giro, ou mesmo aquisição de máquinas e equipamentos, também há programas específicos para estas demandas, como capital de Giro, FINAME ou PSI.

Uma vez definida a linha correta, é hora de montar a papelada.

## 2 | Levante a documentação necessária

Em linhas gerais, há três tipos de documentação que precisa ser levantada ou elaborada:

### **Documentação Jurídica**

Consiste nas certidões comprovando que a empresa está em dia com impostos, assim como os documentos para demonstrar ao banco a estrutura societária da empresa (contrato social, etc.)

### **Documentação Financeira**

Balanços e demonstrações de resultado e mudanças no patrimônio líquido dos últimos três anos. Também é necessário, muitas vezes, elaborar uma planilha de projeção financeira da empresa. Neste item é necessário muito cuidado e critério nesta elaboração. Qualquer deslize na planilha financeira pode significar reprovação.



## ENVIO DA DOCUMENTAÇÃO

### 3 | Plano de negócios:

Alguns programas mais específicos, como as linhas de financiamento à P&D (que também tem as melhores taxas), exigem um plano de negócios completo.

**Para dicas de como elaborar um business plan excepcional**  
[Clique Aqui](#)

Nesse momento, parece que acabou. Mas como dissemos acima, é um processo trabalhoso, e irá demandar tempo. Ainda é bem possível que o banco solicite outras informações e entre em contato para tirar algumas dúvidas pendentes para depois, finalmente, aprovar. Todos esses ajustes finais podem alongar a operação por mais algumas semanas.

Nesse última etapa, de acompanhamento do pleito, o auxílio de especialistas podem, definitivamente, fazer a diferença na hora de aprovar.

À uma primeira vista, pode parecer que o processo não vale a pena.

Mas gostaríamos de ressaltar que apesar de todo o trabalho, existem diversas vantagens em aprovar o financiamento no BNDES, conforme já comentamos.

#### DICA DE OURO DA IDR

Procurar as informações no site do BNDES sempre é o começo. Ligar no 0800 deles exige bastante paciência, mas com tempo consegue-se falar com algum responsável pelo programa e assim tirar as principais dúvidas.

[Veja mais dicas de como tirar dúvidas no BNDES neste post.](#)

Para saber mais sobre como funciona um processo de financiamento, leia o **“Guia definitivo do financiamento”**



**BAIXE GRÁTIS >**

## VANTAGENS DO BNDES

O BNDES pode parecer a melhor opção para a sua empresa - e de fato é. Mas saiba que existem outras e talvez uma que seja mais adequada para a sua realidade financeira.

O financiamento público é uma arma para as empresas tirarem seus planos do papel e levar para a prática do mercado. No entanto, como talvez já tenha ficado claro, é um processo demorado, burocrático, cheio de nuances, detalhes e algumas vezes, alternativas.

Nós da idr podemos te ajudar a percorrer o caminho das pedras e indicar os caminhos viáveis. Estamos há mais de dez anos auxiliando empresas de diversos portes a obter financiamento barato com condições atraentes e flexíveis.

Pronto! Agora você tem a maioria das informações para conseguir seu financiamento no BNDES, economizar milhões em juros, expandir, aumentar seus lucros e levar a sua empresa para outro nível de atuação.

**Boa sorte!**

**Que tal não ter dor de cabeça e contar com os especialistas da idr para captar o financiamento do BNDES?**

**EU QUERO! >**



# CONCLUSÃO

Ufa! Chegamos ao fim do roteiro. Esperamos que seu crédito seja aprovado e sua empresa consiga crescer de acordo com o planejado. Conseguir um empréstimo é algo que pode mudar o rumo do negócio. No entanto, como você acabou de conferir, é um processo longo e detalhado. Sua empresa precisa estar sólida, com um balanço financeiro favorável e um planejamento estratégico estruturado. Qualquer informação errada ou deslize pode impedir a concessão do financiamento.

Para aumentar suas chances de sucesso, conte com o auxílio de consultores especializados como os da idr consultoria. Além de conhecermos os percalços que existem ao longo do processo, também podemos ajudar a avaliar outras opções que podem ser mais interessantes em termos de juros baixos (linhas do banco do seu estado, por exemplo).

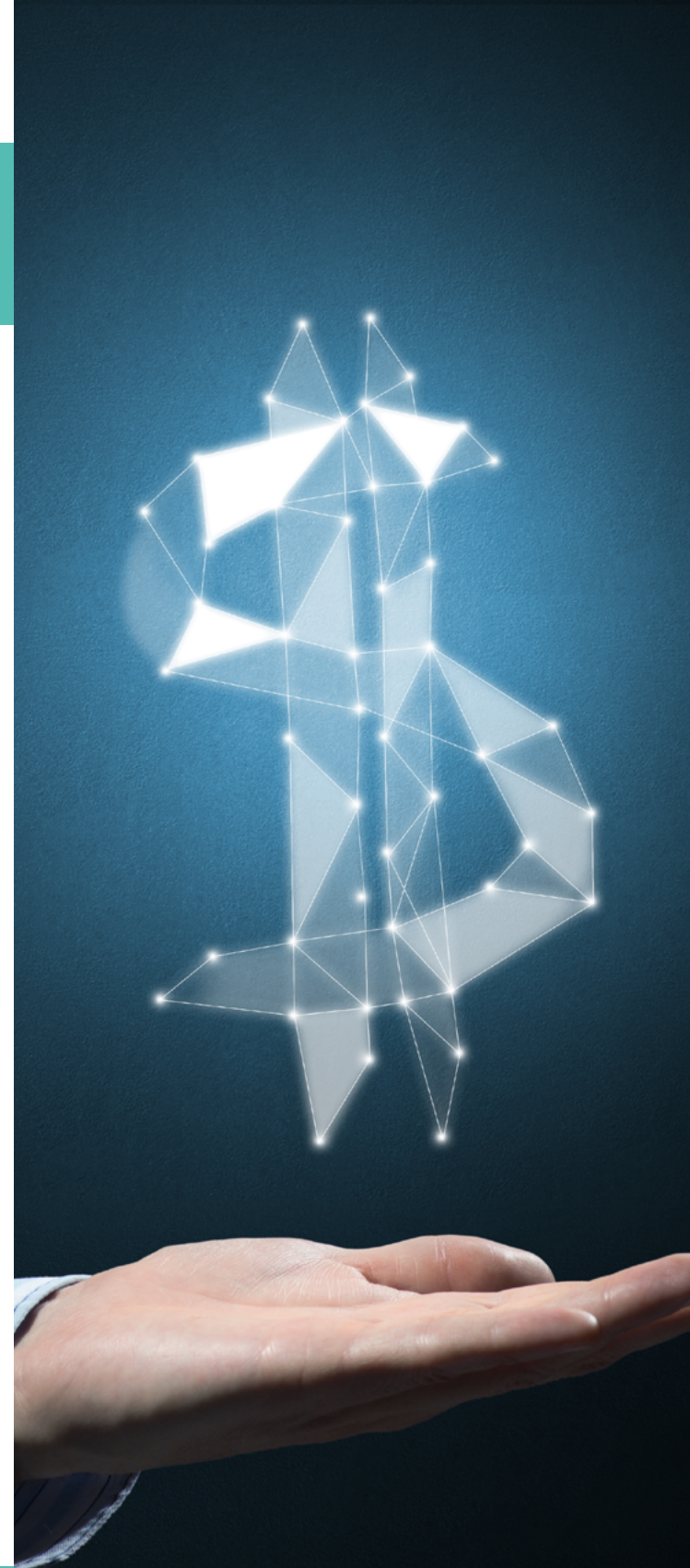
Conte com a ajuda da idr nesse processo. Temos diversos cases de sucesso na obtenção de financiamentos baratos para empresas de diversos portes em todo o país. Seja a sua a próxima!

---

Se preocupe com que o realmente importa: o seu negócio. Deixe a dor de cabeça de captar um financiamento por nossa conta!

---

**CONTATE AGORA >**



# COMO PODEMOS TE AJUDAR



## Fundo Perdido

Para empresa que desenvolvem tecnologia, captar um recurso a fundo perdido é o melhor dos mundos. A **idr consultoria** tem ajudado diversas empresas a captar milhões do governo na forma de subvenções de órgãos como FINEP, FAPESP, BNDES, CNPq, entre outros. Temos diversos cases de sucesso para empresas nos mais variados setores. Que tal entrar em contato com nossos consultores e avaliar quais as oportunidades de fundo perdido existentes para sua empresa?

[Quero um fundo perdido >](#)



## Financiamento

A **idr consultoria** é especializada em encontrar a melhor linha de financiamento para sua empresa. O financiamento é uma excelente opção para conseguir alguns milhões de forma rápida, o que pode ser útil como capital de giro, ou mesmo para viabilizar novas iniciativas, como novos projetos, expansão, aquisição de máquinas e equipamentos, novas linhas de produção, desenvolvimento de tecnologia, P&D, entre outras. Trabalhamos com bancos como BNDES, FINEP, Desenvolve SP, AgeRio, BDMG, etc. Solicite sua proposta e veja a lista completa.

[Quero um financiamento >](#)





# COMO PODEMOS TE AJUDAR



## M&A

Para empresas que sentem necessidade de profissionais qualificados para ter uma melhor visão das suas finanças, ter maior controle ou melhor gestão da parte financeira, a [idr consultoria](#) disponibiliza uma equipe de consultores altamente especializados. Além disso, nossa equipe de M&A advisory tem assessorado diversas empresas que têm interesse em vender parte ou todo de sua operação. Possuímos ampla rede de relacionamento com diversos fundos de venture capital e private equity no Brasil ou exterior.

**Quero assessoria para vender minha empresa >**



## Lei do Bem

Se a sua empresa desenvolve tecnologia, e se encontra no regime tributário de lucro real, os incentivos fiscais da lei do bem são uma excelente opção para reduzir a carga tributária. Afinal, sua empresa já paga bastante imposto, não é?

**Quero saber mais sobre a Lei do bem >**



# PERGUNTAS FREQUENTES

- 1** | Dentre tantas opções de financiamento existentes, como escolho a melhor linha para a minha empresa? →
- 2** | Preciso de recurso a fundo perdido. Quais os programas existentes e como faço para consegui-lo? →
- 3** | Quais são as linhas de financiamento para empresas com as menores taxas de juros do mercado? →
- 4** | Quais as principais linhas de crédito do BNDES? →
- 5** | Quais os principais programas de empréstimos existentes no país? →
- 6** | É melhor captar um financiamento do BNDES ou de um banco privado? →
- 7** | Quanto vocês cobram? →
- 8** | Como vocês trabalham? →
- 9** | Quais as linhas de financiamento da FINEP? →
- 10** | Quais os tipos de garantia que posso dar em uma operação de financiamento? →



FAQ

# Fale com nossos consultores!


 **WhatsApp (11) 94007-9208**

 **Telefone 11 5087-8957**

 **Facebook IDR**

 **Linkedin IDR**

 **E-mail [idr@idrconsultoria.com.br](mailto:idr@idrconsultoria.com.br)**

 **Rua Vergueiro, 2087  
1º andar – Vila Mariana  
São Paulo / SP**

 **idr**

[www.idrconsultoria.com.br](http://www.idrconsultoria.com.br)

